

Elektrisüsteemi arengutest

Kalle Kilk
juhatuse liige

elering
ÜHENDAME ENERGIAD



Teemad

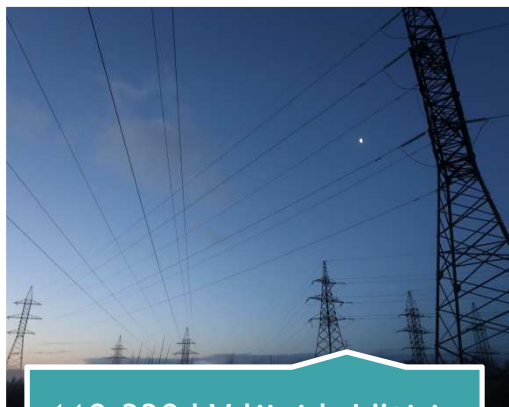
- Eleringi ajaloost
- Peamised ülesanded
- Strateegilised suunad

Eleringi kujunemine

- Põhivõrk moodustati Eesti Energia äriüksusena 1999 aastal
- 2004 aastal moodustati eraldi äriühing OÜ Põhivõrk, mis kuulus Eesti Energia kontserni
- 2009 aastal muudeti ärinimi Elering OÜ-ks
- 27. jaanuaril 2010 läks Eleringi osak üle Majandus- ja Kommunikatsiooniministrile, nüüdsest 100% otse riigiomandis ettevõtte

Eraldamise eesmärk

- Alates 1999 suund EL elektrienergia siseturu arendamisele
- Palju tootjaid -> üks põhivõrk -> igas geograafilises piirkonnas üks jaotusvõrk -> palju tarbijaid
- Vaba konkurents tootjate ning müüjate osas, võrguteenused naturaalne monopol
- Põhivõrguettevõtja tohib tegutseda ainult võrguettevõtjana ja ei tohi olla samas kontsernis tootja ega müüjaga



110-330 kV liinid, Läti ja Venemaa ühendused



Alalisvooluühendused EstLink 1 ja EstLink 2 Soomega



Avariireservelektrijaamad ja 145 alajaama



Eurovõlakiri Londoni börsil, Moody's A3

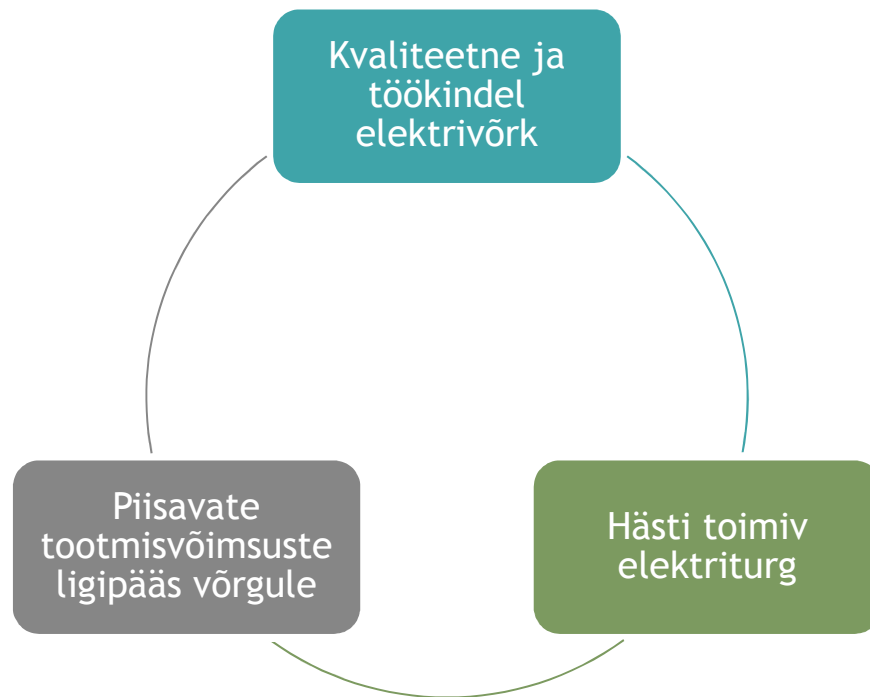


146 töötajat



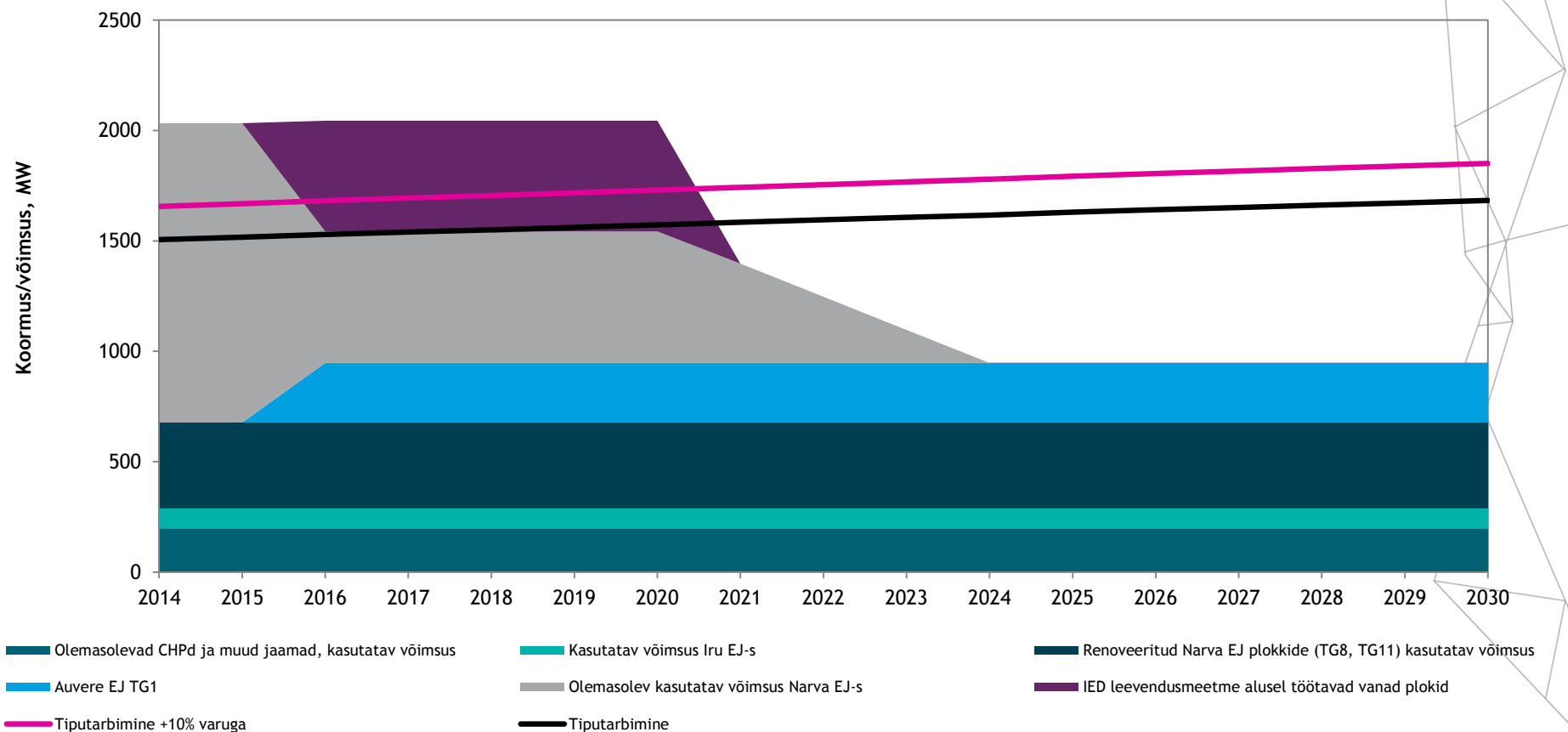
Põhivarade maht ca 700 mln €

Eleringi põhivastutus: tarbijate varustuskindlus

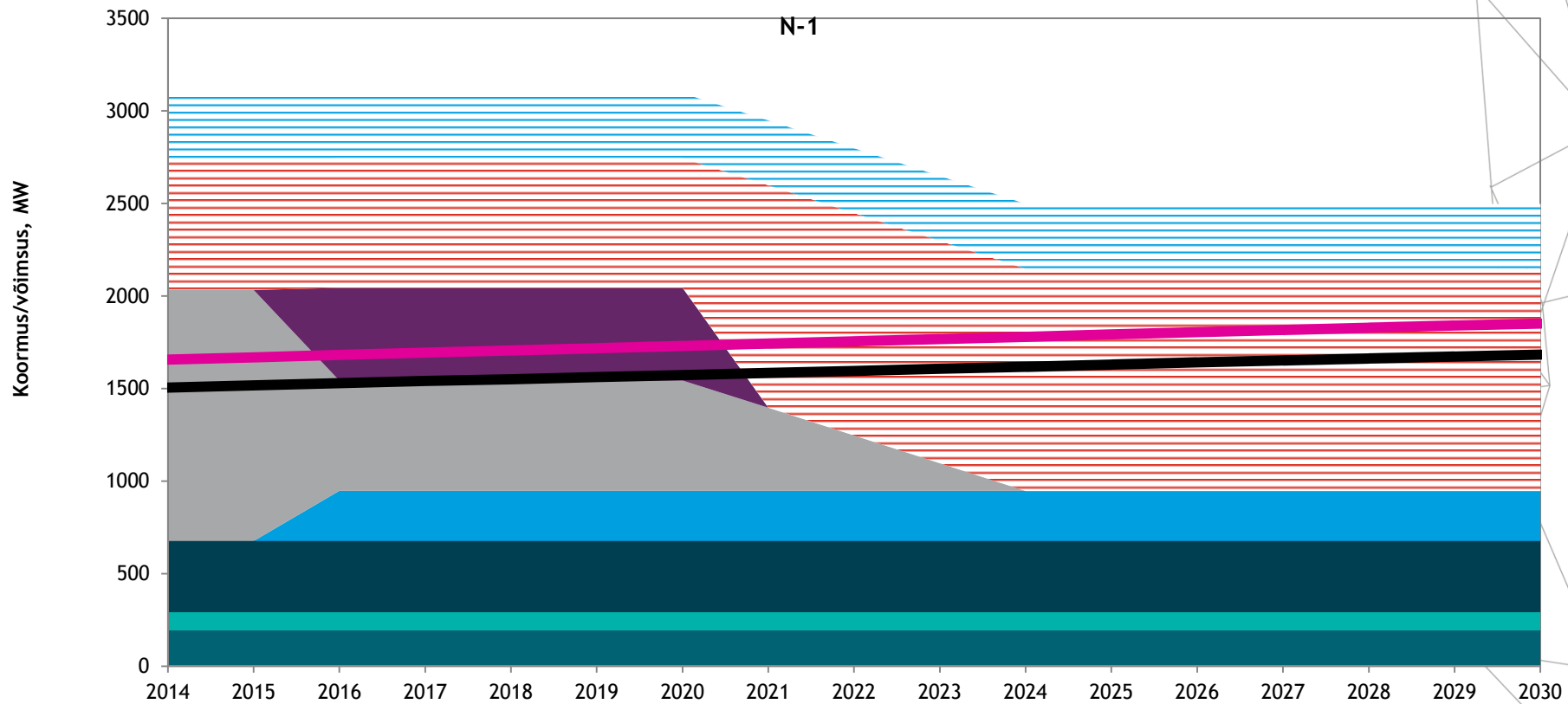


- Tootmisvõimsuste piisavus (*Generation Adequacy*) - rohkem tootjaid, erinevate allikate põhiselt.
- Võrgühenduste piisavus/talituskindlus, (*Grid/System Reliability*) - sisemine võrk, riikidevahelised ühendused.
- Regionaalne elektriturg kui varustuskindluse nurgakivi. Varustuskindlus tuleb tagada tuginedes turu põhimõtetele.

Tootmise prognoos 2030 Eestis



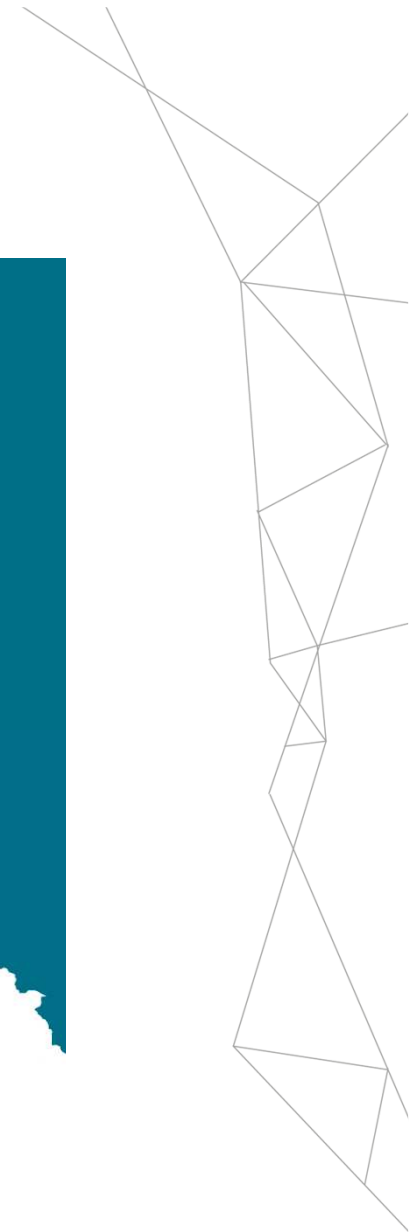
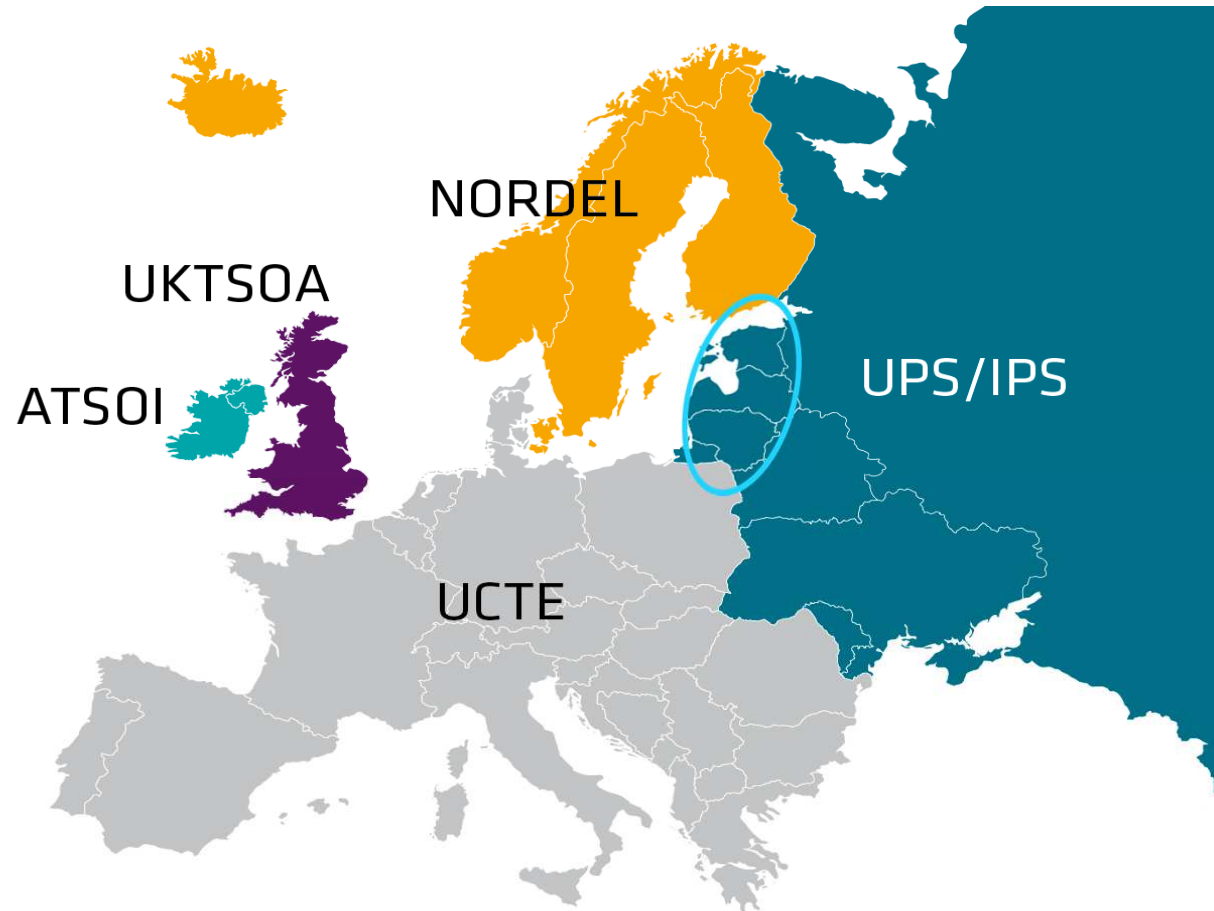
Tootmine ja ühendused 2030



- Välisühendused Venemaale
- Kasutatav võimsus Iru EJ
- Auvere EJ TG1
- IED leevendusmeetme alusel töötavad vanad plokkid
- Välisühendused Soome (N-1)
- Tiputarbimine

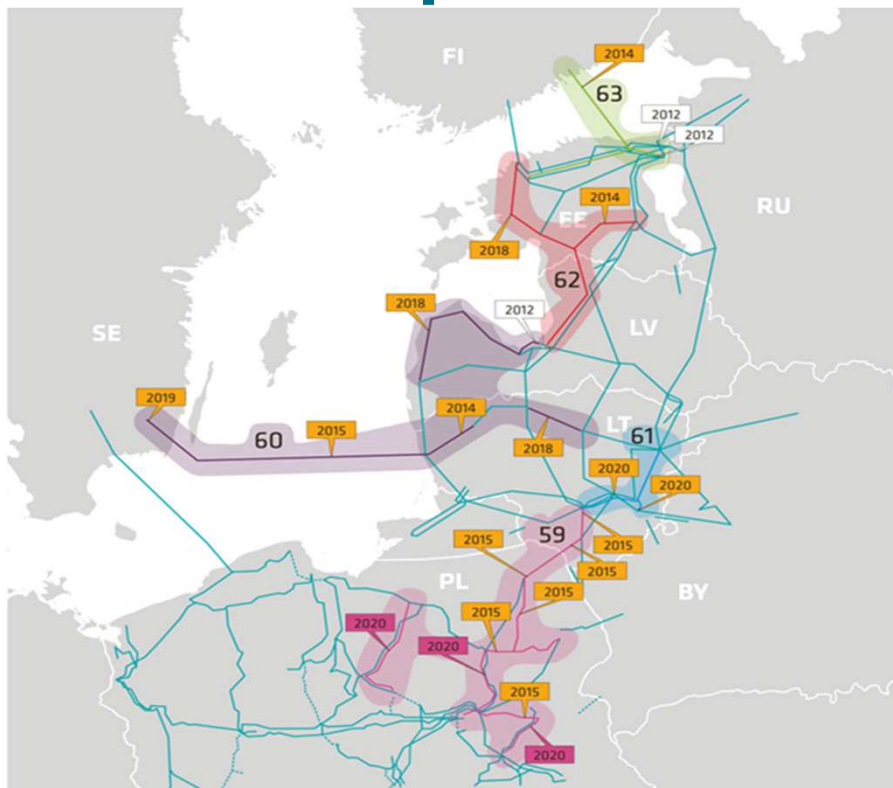
- Olemasolevad CHPd ja muud jaamad, kasutatav võimsus
- Renoveeritud Narva EJ plokkide (TG8, TG11) kasutatav võimsus
- Olemasolev kasutatav võimsus Narva EJ-s
- Välisühendused Lätti (N-1)
- Tiputarbimine +10% varuga

Strateegiline eesmärk 1: NPS-il põhinev ühtne Põhjamaade-Balti elektriturg!



Strateegiline eesmärk 2: Sünkroontöö Baltimaade ja Mandri-Euroopa vahel!

Elektrimajanduse areng: üle-euroopaline elektrivõrk ja -turg



Skandinaavia ja Kesk-Euroopa vahel on väga oluliseks elektrikoridoriks muutumas läbi Baltimaade kulgev ülekandevõrk.

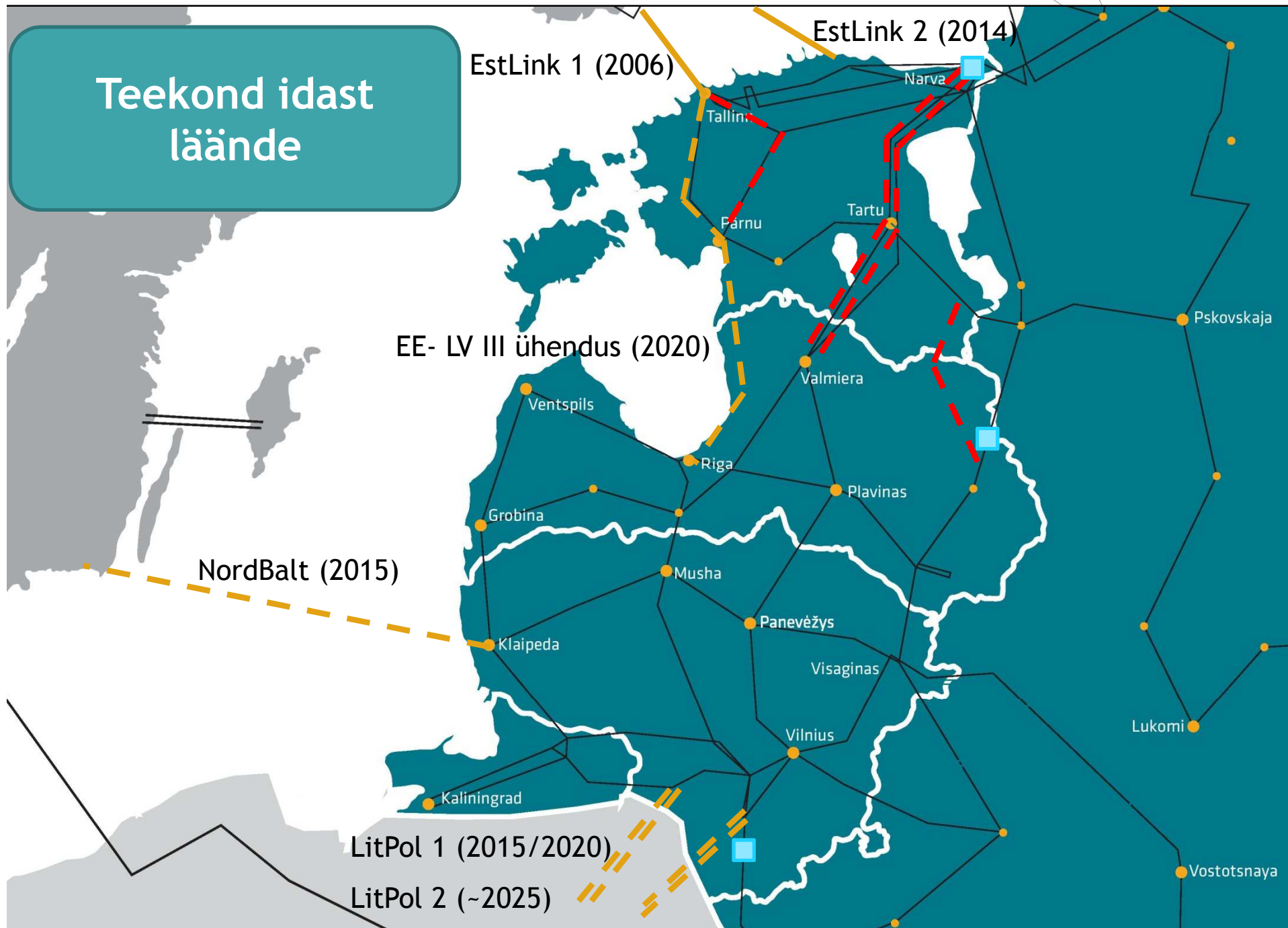
TYNDP (*Ten-Year Network Development Plan*):

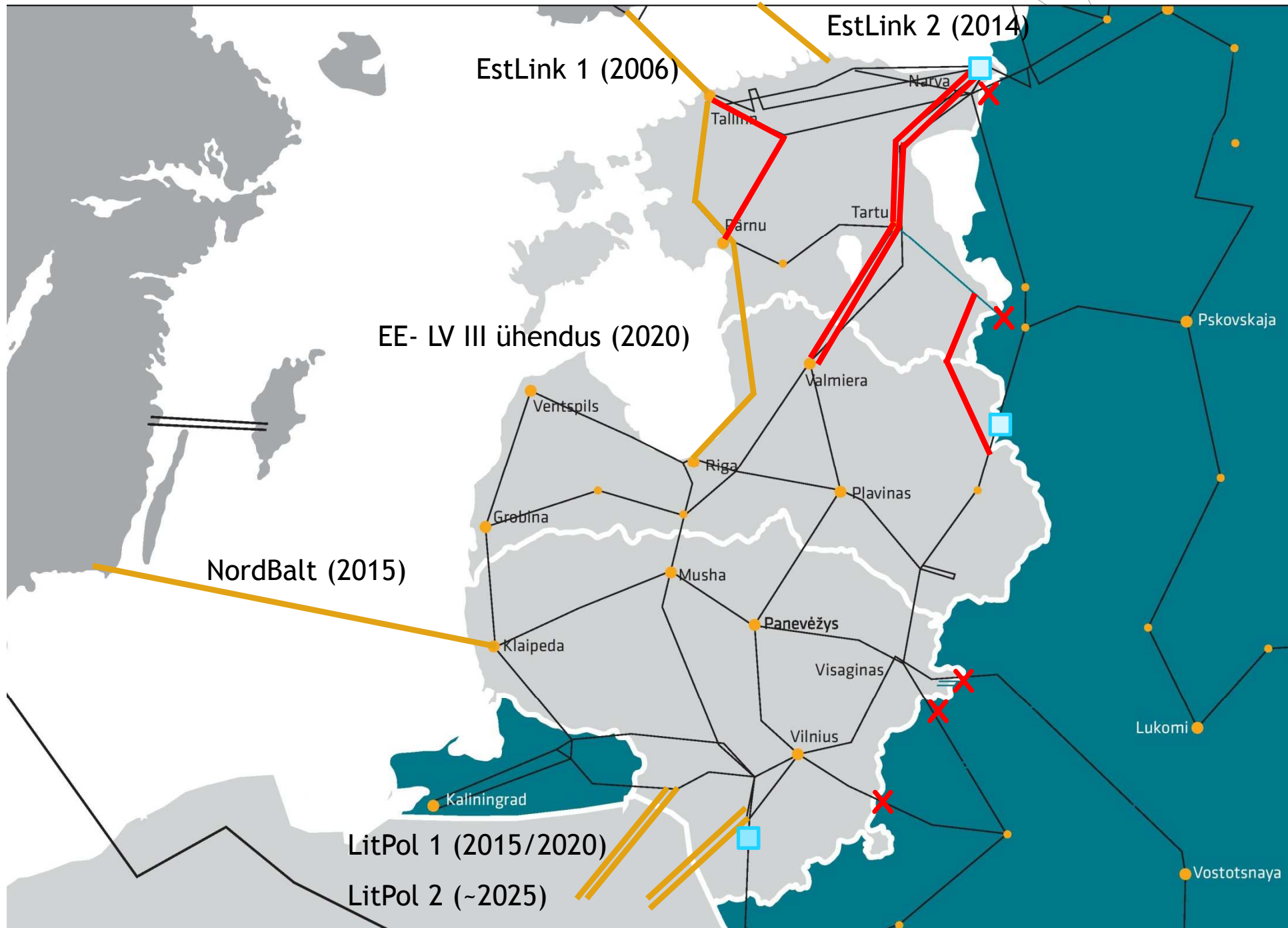
- EstLink 2 (2014)
- NordBalt (2016)
- LitPol (2015. a. ekspordivõimsusega 500 MW Leedust Poolasse; 2020. a. mõlemas suunas 1000 MW)
- Eesti-Läti 3. liin (2020)

Pärast 2020:

- Sünkroonühendus Baltimaade ja Kesk-Euroopa vahel
- Eesti-Läti 4. liin
- Alalisvooluühendused Venemaa ja Balti riikide vahel

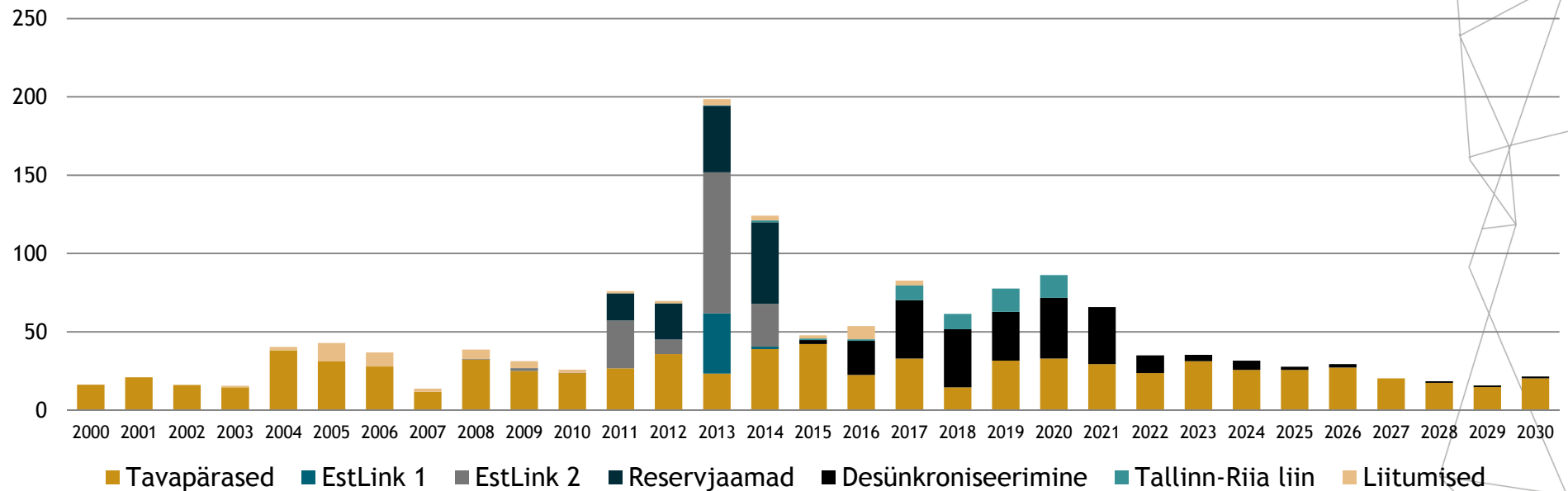
Teekond idast läände





Elektrivõrgu investeringud 2000-2030

Investeeringud 2000-2030, MEUR



* Alates aastast 2015 summad ei ole kinnitatud eelarve, vaid üks võimalikest stsenaariumitest

Täna!



elering
ÜHENDAME ENERGIAD